

Figura 1: Porcentaje de participantes en función de si se aplicaba el protocolo en su servicio.

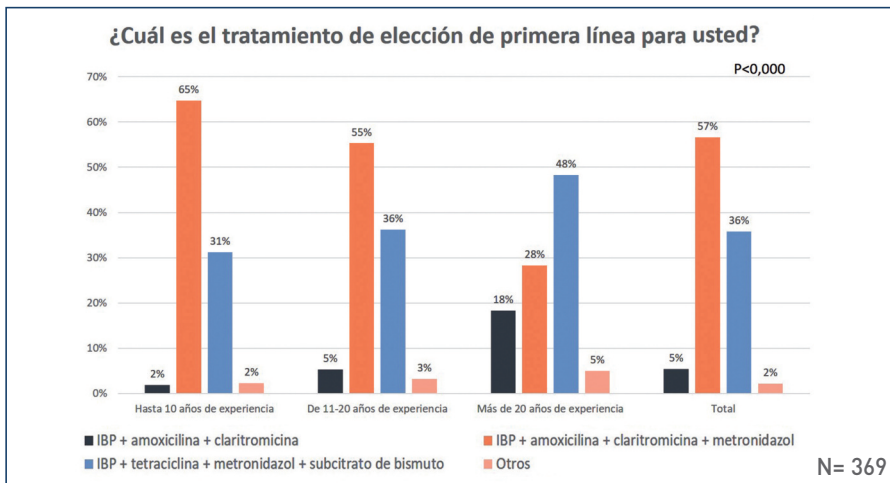


Figura 2: Porcentaje de participantes en función del tratamiento de la infección de *H. pylori* que consideraban de primera elección. Estratificado por experiencia.

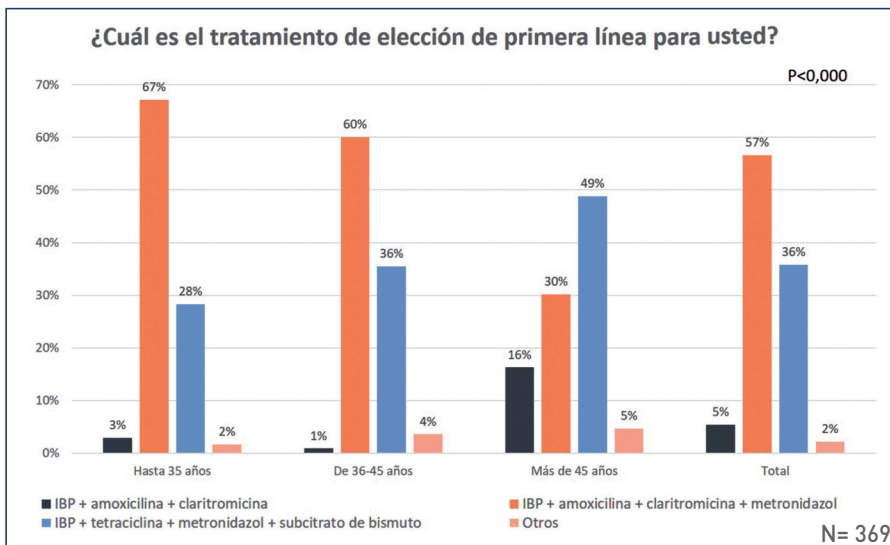


Figura 3: Porcentaje de participantes en función del tratamiento de la infección de *H. pylori* que consideraban de primera elección. Estratificado por edad.

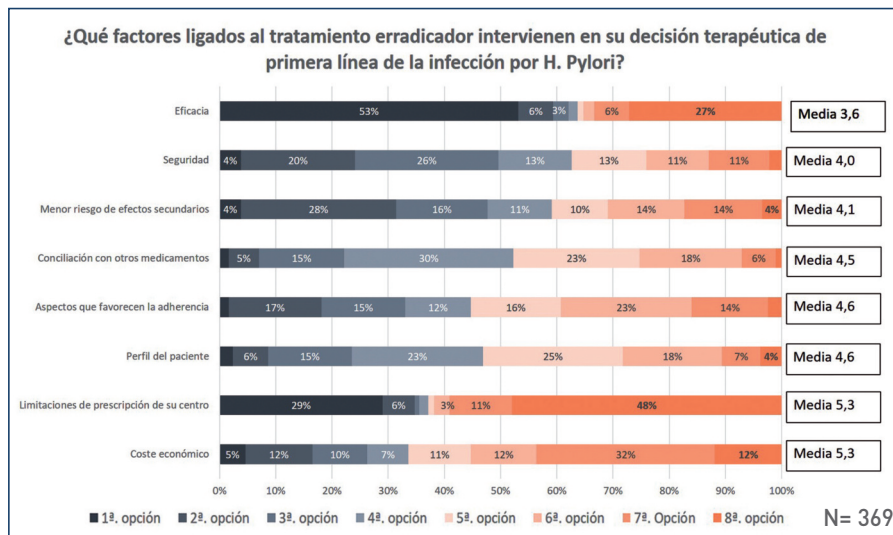


Figura 4: Factores que determinan la elección terapéutica de primera línea para la erradicación de *H. pylori*.

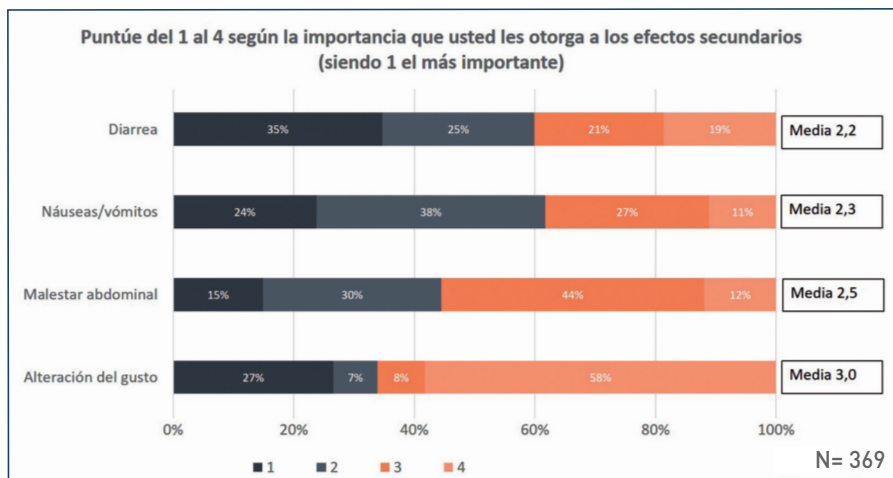


Figura 5: Valoración de los efectos secundarios asociados al tratamiento erradicador.

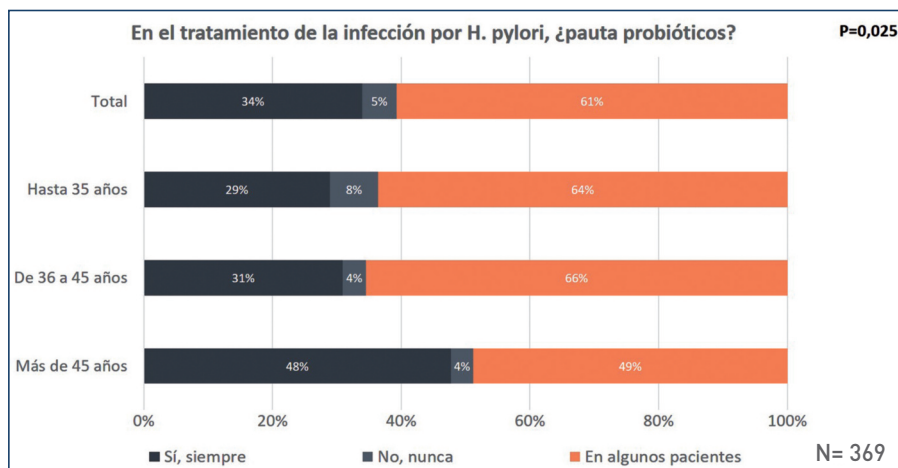


Figura 6: Porcentaje de participantes en función de si pautaban probióticos en el tratamiento de la infección por *H. pylori*.

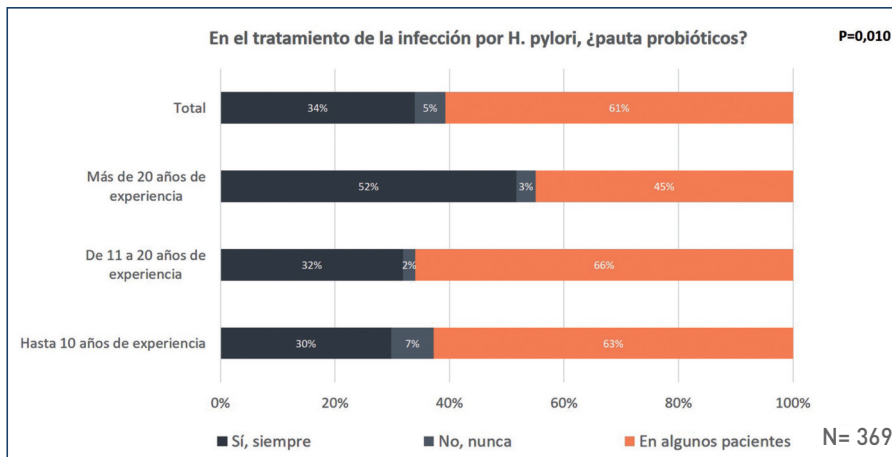


Figura 7: Porcentaje de participantes en función de si pautaban probióticos en el tratamiento de la infección por *H. pylori*. Estratificado por experiencia.

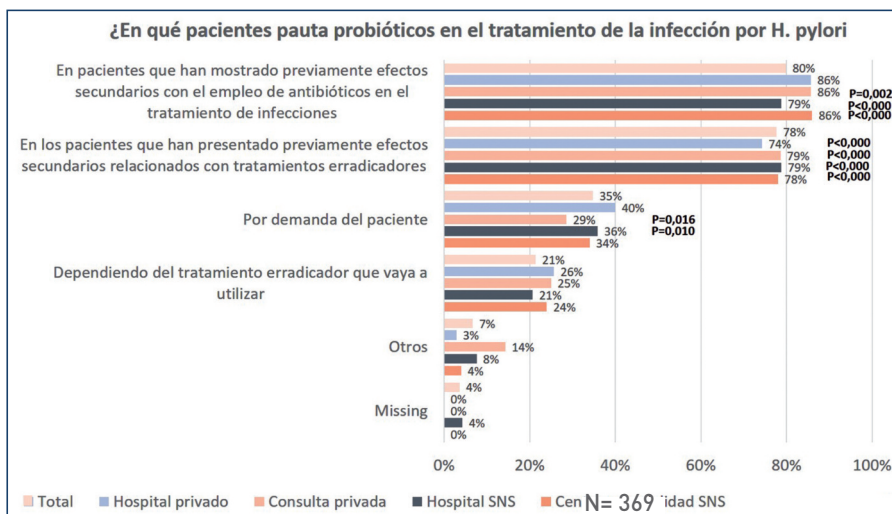


Figura 8: Porcentaje de participantes en función del perfil de pacientes al que pautaba probióticos. Estratificado por tipo de centro.