

Figura 1: Porcentaje de participantes en función de la proporción de pacientes con diagnóstico de esquizofrenia que atendía. N = 496.

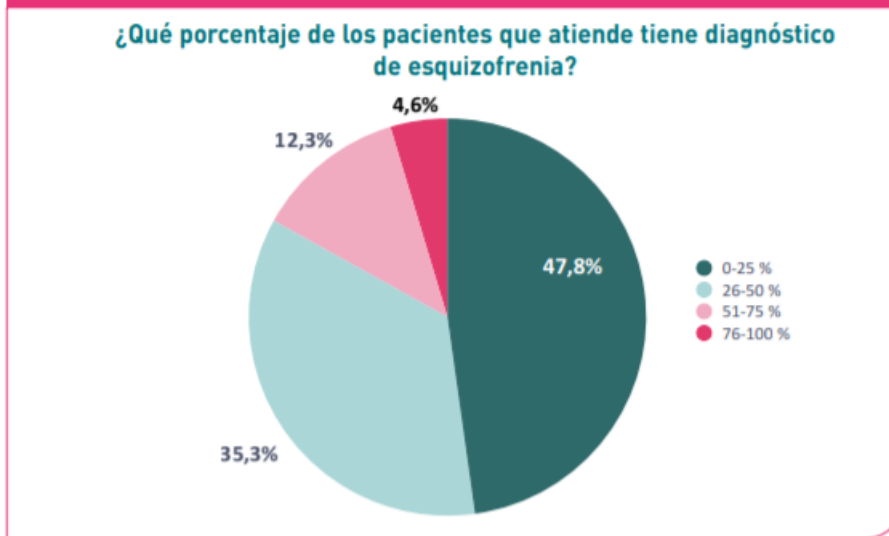


Figura 2: Porcentaje de participantes según la preocupación que le generaban los distintos problemas relacionados con el tratamiento de la esquizofrenia listados. N = 496.

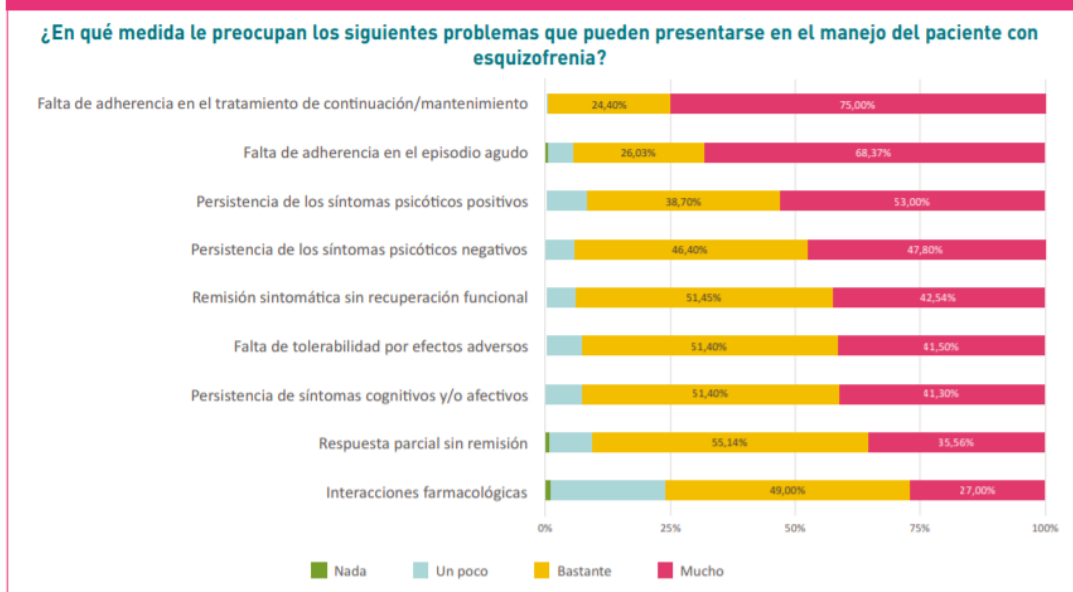


Figura 3: Porcentaje de participantes en función de los factores que asociaban a un peor pronóstico de la esquizofrenia a pesar de tener buena adherencia al tratamiento. N = 496. Multirrespuesta.

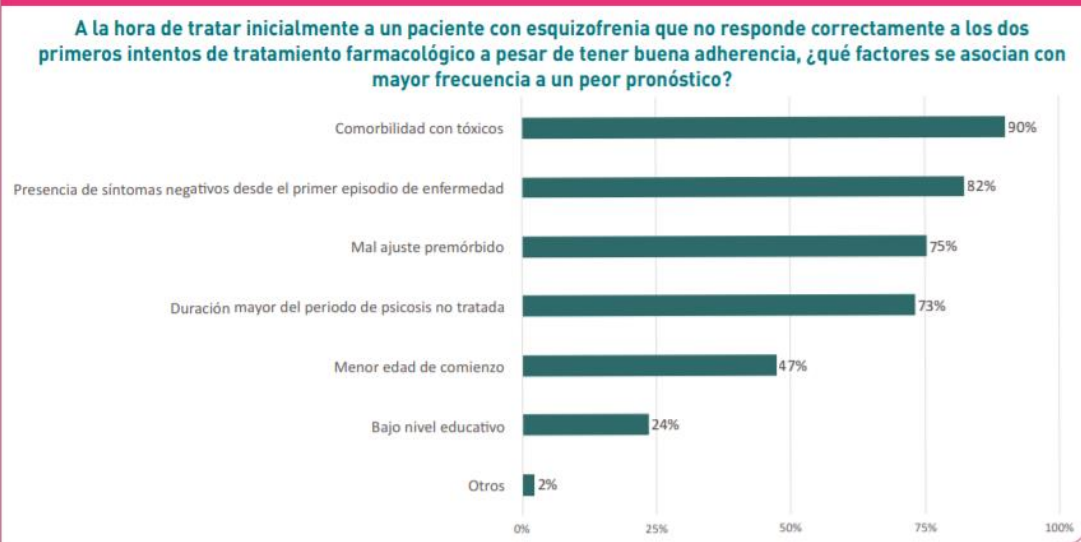


Figura 4: Porcentaje de participantes en función de la proporción de sus pacientes con esquizofrenia y síntomas negativos que presentaba alteraciones en la esfera social y/o problemas relacionales. N = 496.

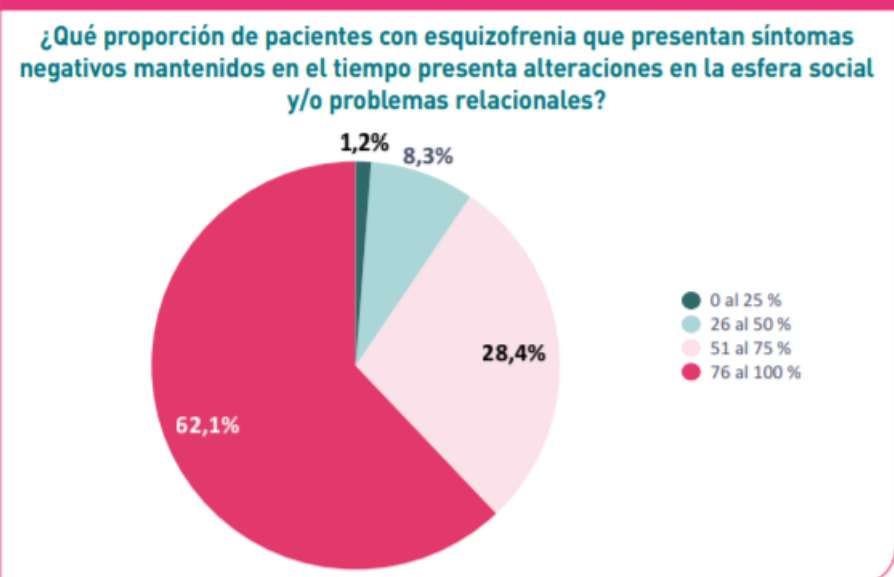


Figura 5: Porcentaje de participantes en función de la proporción de sus pacientes con esquizofrenia y síntomas negativos en que se veía afectado su rendimiento laboral. N = 496.

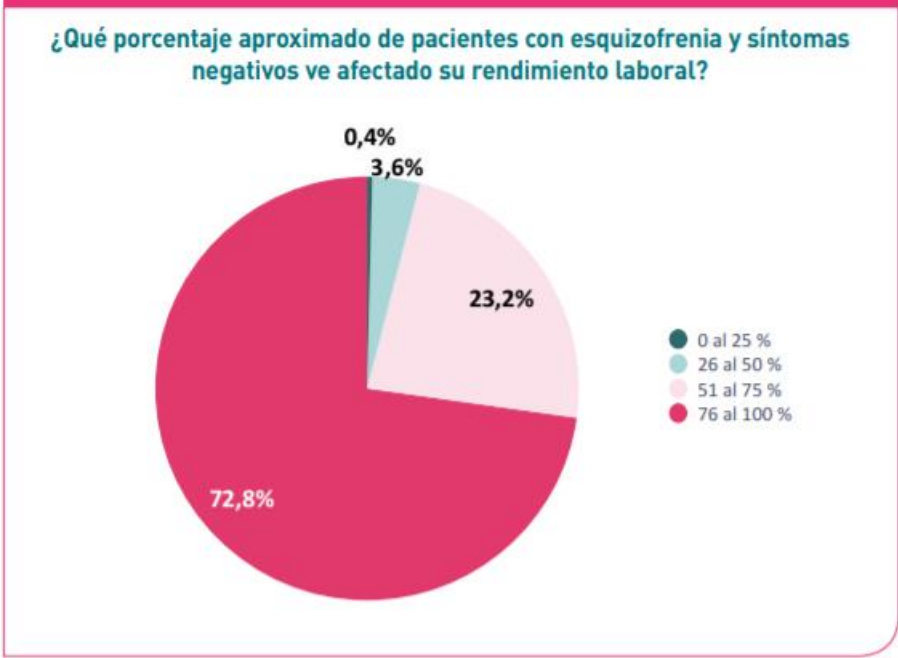


Figura 6: Porcentaje de participantes según su objetivo frente a la recuperación completa de la esquizofrenia. N = 496.

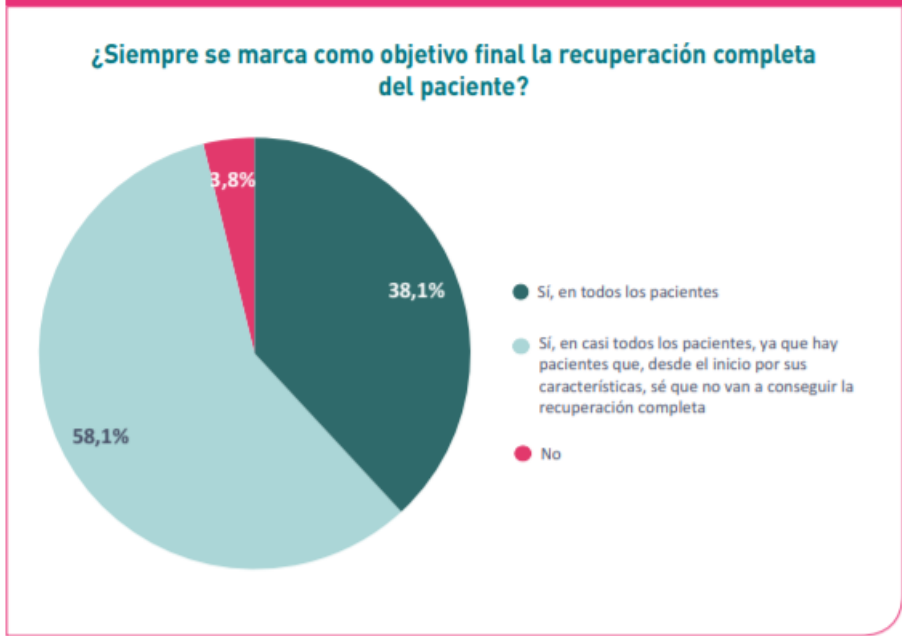


Figura 7: Porcentaje de participantes según los factores que creían más importantes en la recuperación completa del paciente con esquizofrenia, de un listado de factores que mencionan los pacientes como determinantes de su recuperación. N = 496. Multirrespuesta.

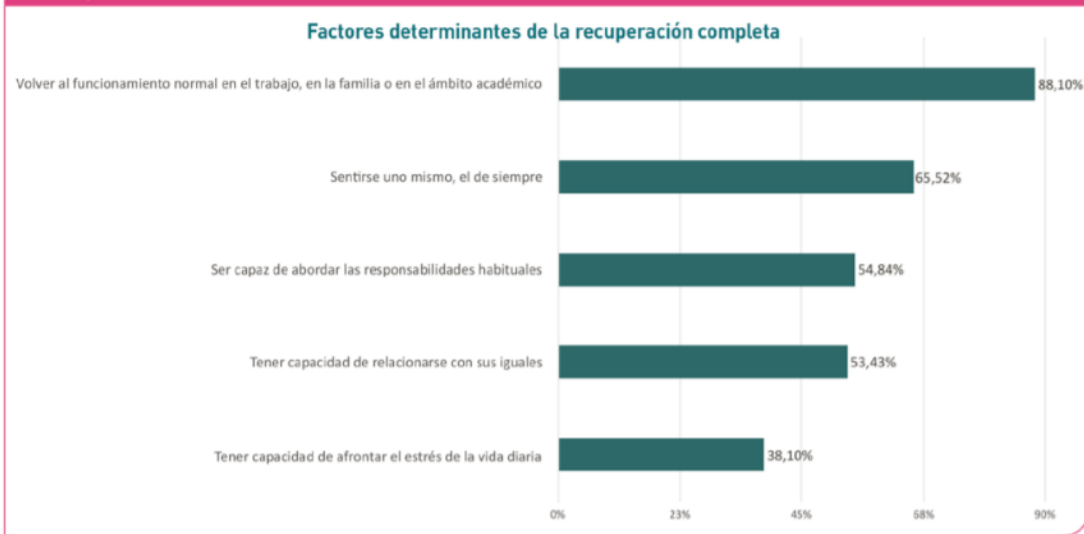


Figura 8: Porcentaje de participantes según la contribución que en su opinión tenían los distintos factores listados, relacionados con la esquizofrenia, en la no recuperación completa de los pacientes. N = 496.



Figura 9: Porcentaje de participantes según la influencia que otorgaban a las barreras a la recuperación completa de la esquizofrenia. N = 496.

